

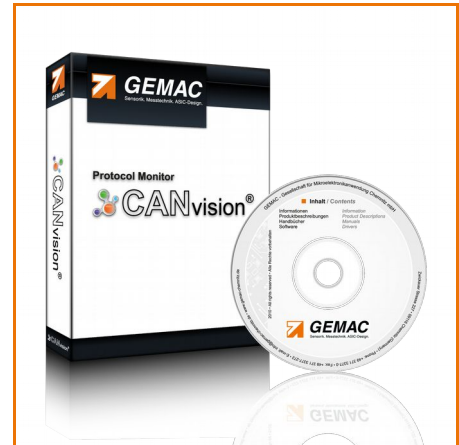
Protokollmonitor

CANvision®

Eigenschaften:

Der CANvision®-Protokollmonitor ist ein leistungsfähiges Werkzeug für die Entwicklung, Inbetriebnahme, Test und Service von CAN-Netzwerken. Das modulare Grundkonzept, nach dem Client/Server-Prinzip, ermöglicht eine einfaches Handling und eine gute Erweiterbarkeit. Dabei muss das CAN-Interface noch nicht einmal lokal vorhanden sein – entfernt gestartete Server stellen die CAN-Interfaces für alle Clients zur Verfügung.

Der CANvision®-Protokollmonitor ist dabei nicht an Interfaces eines Herstellers gebunden, sondern unterstützt die CAN-Hardware von GEMAC, IXXAT, PEAK und Vector.



Funktionen:

- Unterstützung verschiedener CAN-Hardware/Interfaces (GEMAC, IXXAT, PEAK, Vector)
- Gleichzeitige Unterstützung mehrerer CAN-Interfaces
- Anzeige der Busauslastung, sowie Sende-, Empfangs- und Fehlerzustände
- Freigabe im Netzwerk (automatische Erkennung über Bonjour-Dienst)

CAN-Modul: (optional)

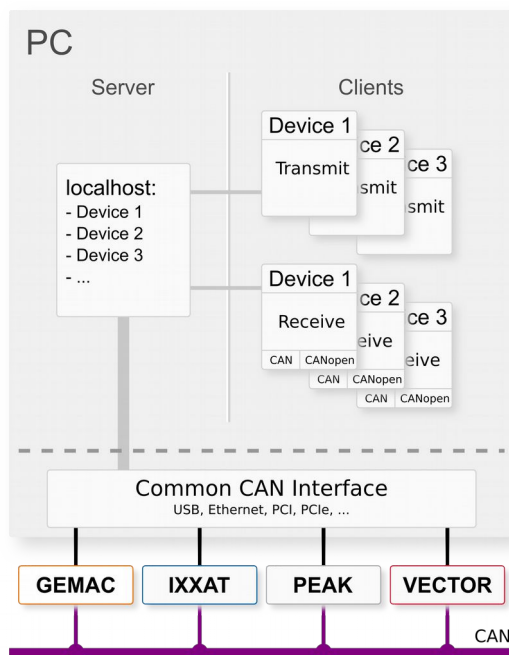
- Einmaliges und zyklisches Senden von CAN-Botschaften sowie Sequenzen (Sendelisten)
- Eingebaute symbolische Dekodierung von CAN-Nachrichten

CANopen-Modul: (optional)

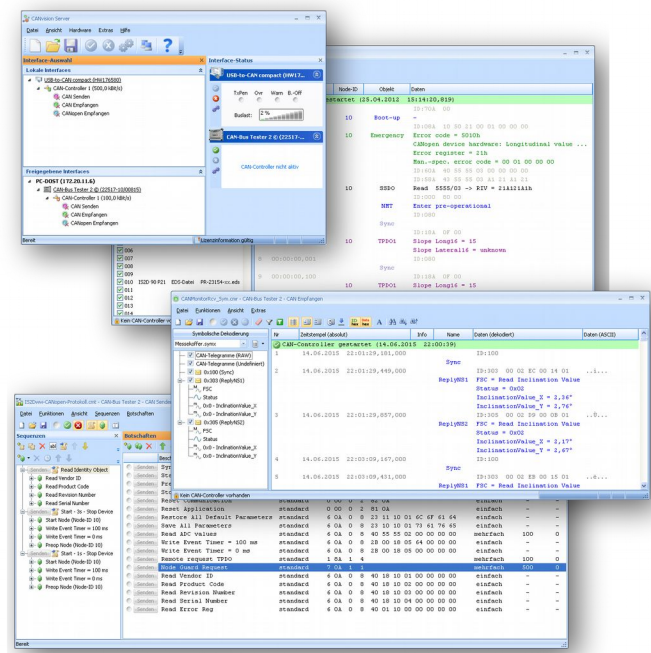
- Interpretation aller CAN-Botschaften als SDO, PDO, NMT, Sync, Timestamp, Heartbeat- und Emergency-Objekte, sowie Anzeige des PDO-Inhalts
- Filterung nach Objekt-Typen und Knotennummern (Node-IDs)
- Standards: CiA 301, 302, 1301, Profile: 401, 402, 404, 405, 406, 408, 410, erweiterbar
- Import von EDS- und DCF-Dateien

SAE J1939-Modul: (optional)

- Interpretation aller CAN-Botschaften nach Sourceadresse, Parametergruppe (Parameter Group Number – PGN) und den einzelnen Signalen (Suspect Parameter) mit Name, Wert und Einheit
- Zusätzliche Dekodierung der von ISOBUS und NMEA 2000 benutzten Erweiterungen
- Filterung nach Sourceadresse, PGN und SPN



Aufbau der Software



Screenshots

Systemanforderungen:

Hardware:

- mindestens 512 MB RAM und 2,0 GHz CPU
- freie USB-Schnittstelle (Kopierschutz-Dongle)

Unterstützte Betriebssysteme:

- Microsoft Windows® 10, 8.1, 7, Vista (32/64 Bit), Windows® XP

Unterstützte CAN-Hardware/Interfaces

- GEMAC: CAN-Bus Tester 2
- IXXAT: VCI (z.B. USB-to-CAN)
- PEAK: PCAN (z.B. PCAN-USB)
- Vector XL (z.B. VN1600, CANboardXL)

Bestellinformationen:

Produkt	Beschreibung	Artikelnummer
CANvision® - Protokollmonitor Starter-Set	CANvision® - Protokollmonitor USB Lizenz-Dongle Handbuch (deutsch/englisch) 1 Jahr Support-Zeitraum	PR-22570-00
Supportverlängerung 1 Jahr	Berechtigt zur Installation/Benutzung aller veröffentlichten Softwareupdates innerhalb des Support-Zeitraums (beim Kauf von PR-22570-00 für das erste Jahr bereits enthalten)	SW-22570-00
CANvision Client „CAN Senden/Empfangen“	Lizenzschlüssel für • CANvision Client CAN Senden/Empfangen	SW-22570-10
CANvision Client „CANopen Empfangen“	Lizenzschlüssel für • CANvision Client CANopen Empfangen	SW-22570-11
CANvision Client „SAE J1939 Empfangen“	Lizenzschlüssel für • CANvision Client SAE J1939 Empfangen (inkl. ISOBUS, NMEA 2000)	SW-22570-12